

Kommunale Liegenschaften
Fahrplan Klimaneutraler Betrieb städtischer Gebäude (unter Berücksichtigung der Energie- und THG-Vorgaben) mit Standards im Neubau und Sanierungsfahrplan für Bestandsgebäude

Kommunale Liegenschaften
Ausbauplan PV

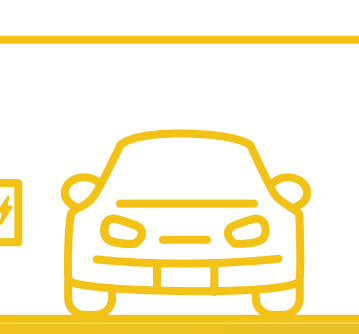
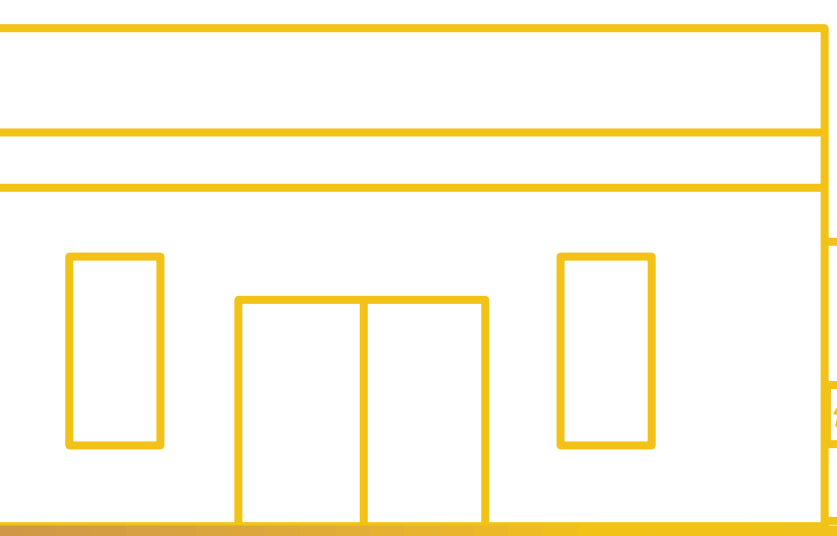
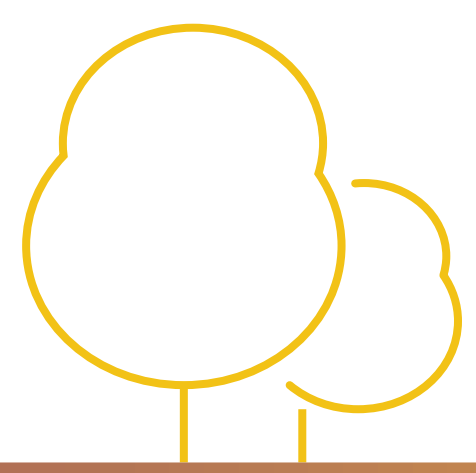
Kommunale Liegenschaften
Auf- und Ausbau des städtischen Energiemanagements ist abgeschlossen (angelehnt an DIN ISO 50001)

Übergreifende Maßnahmen
Konzept Kommunale Wärmeplanung (KWP)

Kommunale Liegenschaften
Bewertung der Ergebnisse Wärmeplanung (u.a. potenzielle Anschlussmöglichkeiten an reg. Nahwärmeinseln auf Quartiersebene) ist abgeschlossen



2025



2027



2038

Abwasserwerk
Weitere energetische Überprüfung & Optimierung der technischen Anlagen (Kanalnetz, Pumpwerke)

Abwasserwerk
Weitere PV-Anlagen auf den Standorten des Abwasserwerks (u.a. Kläranlage, Alte Kläranlage, ...) prüfen

Kommunale Liegenschaften
Installationen von PV-Dachanlagen auf städtischen Gebäuden ist abgeschlossen; Installation eigener Windkraftanlagen ist überprüft

Kontinuierliche Maßnahmen
Fortführung aller kontinuierlichen Maßnahmen

TKRZ
Installation von PV-Dachanlagen auf Gebäuden der TKRZ ist abgeschlossen

Stadtwerke
Ausbau der EE-Stromerzeugung durch Beteiligung am Windpark Veltruper Feld ist finalisiert

Mitarbeitende
Vorgaben, um Dienstreisen klimafreundlich zu gestalten sind erarbeitet und bekannt gegeben

Stadtwerke
Bau einer Freiflächen PV-Anlage

Straßenbeleuchtung
Prüfung der weiteren Umrüstung auf LED-Technik

Übergreifende Maßnahmen
Aufbau und Test des Prüfschemas "Klimarelevanz in Verwaltungsvorlagen" ist abgeschlossen

Kommunale Liegenschaften
Flächenoptimierung: Effiziente Raumnutzungen wurden überprüft und ausgebaut, Raumprogramme bei Neubauvorhaben werden dauerhaft kritisch geprüft, Gebäudeportfolio wird wiederkehrend geprüft

Stadtwerke
Weiterer Ausbau der EE-Stromerzeugung durch weitere Neuprojekte (PV, WEA, ...)

Gebäudenutzende
Konzepte für klimafreundliche Veranstaltungen sind entwickelt

Stadtwerke
Standortanalysen für weitere EE-Stromerzeugungsprojekte (PV-FFA, PV-Dach, WEA, ...) sind abgeschlossen

Übergreifende Maßnahmen
Nachhaltige Beschaffung wurde implementiert

Übergreifende Maßnahmen
Dienstanweisung Vergabe ist überarbeitet

Kompensation
Realisierung von Kompensationsmaßnahmen (Wald, Humus, ...)

Übergreifende Maßnahmen
Strombilanzkreis ist geprüft

Übergreifende Maßnahmen
Arealnetze bei größeren städtischen Liegenschaften sind geprüft

Kompensation
Kompensationspotenzial durch natürliche Senken auf Grundstücken des Konzerns Stadt Emsdetten (Wald, Freiflächen, Humusaufbau, ...) ist ermittelt

Kommunale Liegenschaften
Prüfung Umstellung Gaskessel auf Wasserstoff

Straßenbeleuchtung
"Adaptive Beleuchtung" ist geprüft worden

TKRZ
Bezug für die Gebäude & Anlagen ist auf Ökostrom umgestellt

TKRZ
Nutzung von Abwärme für Rechenzentrumsstandorte ist geprüft

Mitarbeitende
Konzept für Schulungen von Mitarbeitenden zum klimafreundlichen Verhalten mit kontinuierlicher Umsetzung ist entwickelt

Stadtwerke
Installation von PV-Dachanlagen auf Gebäuden/Flächen der Stadtwerke abgeschlossen

Abwasserwerk
Energieautarke und Treibhausgasneutrale Kläranlage

Kommunale Liegenschaften

Anlagen für die Stromerzeugung aus erneuerbaren Energien ausbauen

Fuhrpark

Weitere Umstellung auf E-Antriebe bzw. alternative Antriebe/Treibstoffe (->Dekarbonisierung)

Übergreifende Maßnahmen

Umstellung Wärmeversorgung kommunaler Gebäude auf regenerative Versorgung auf Basis der Ergebnisse der KWP

Mitarbeitende

Weitere Unterstützung einer nachhaltigen Mobilität der MA (Pendlerwege)

Abwasserwerk

Projekt "Energieautarke und treibhausgasneutrale Kläranlage"

Übergreifende Maßnahmen

Anwendung der "neuen" Dienstanweisung Vergabe/Beschaffung

Übergreifende Maßnahmen

Ca. ab 2026: Echtbetrieb Klimarelevanz in Verwaltungsvorlagen

Mitarbeitende

Schulungen Hausmeister im energiesparenden Gebäude- und Anlagenbetrieb

Gebäudenutzende

Durchführung von klimafreundlichen Veranstaltungen

Stadtwerke

Weitere Umstellung des Fuhrparks auf E-Antriebe bzw. alternative Antriebsformen bzw. Treibstoffe

Monitoring

Jährliche Energie- und THG-Bilanzierung für den klimaneutralen Konzern Stadt Emsdetten

Übergreifende Maßnahmen

Weitere Installation/Nutzung von energieeffizienten (mobilen) Geräten und Anlagen

TKRZ

Ca. ab 2026: Fortsetzung Bezug von Ökostrom für die Gebäude und Anlagen

Stadtwerke

Ca. ab 2026: Umsetzung der in der Standortanalyse aufgezeigten Projekte

Kommunale Liegenschaften

Gebäudebezogene Umsetzungen (energ. Sanierungen, Umstellungen der Wärmeversorgung auf EE, nachhaltige Baustoffe, ...)

Mitarbeitende

Dienstreisen klimafreundlich gestalten

Straßenbeleuchtung

Teilabschaltung der Beleuchtung

Kommunale Liegenschaften

Flächenoptimierung